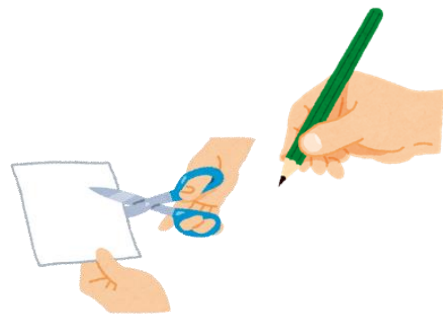


教育相談の御案内

手足の不自由なお子さんや
病弱のお子さんで、
生活や学習に困っていることはありませんか？

- 字がうまく書けない
- 図形や地図、グラフの学習が苦手
- 姿勢が崩れやすい



○コミュニケーションや学習について、具体的な支援の
方法や支援機器について知りたい



- 食事やトイレの支援の仕方は？
- 卒業後の進路は？
- 病気とつきあいながら、どのように学習する？



保護者の方、園や学校の先生方、お気軽に御相談ください。

愛媛県立
しげのぶ特別支援学校

〒791-0212

愛媛県東温市田窪 2 1 3 5

TEL : 089-964-2258

FAX : 089-964-3496

ホームページ: <https://shigenobu-ss.esnet.ed.jp>

E-mail : sigsc-ad@esnet.ed.jp

窓口：教頭または支援相談課

教育相談や学校参観について

教育相談関係の活動は、感染症等の感染状況を見ながら対応させていただきます。教育相談等を希望される場合は、必ず事前に本校へお問合せください。

幼児体験学習

別途申込みが必要です。

6/13(木) …年長児対象

10/22(火) …年中児対象

体験活動

随時、個別に担当者と活動をしたり、本校の児童生徒と一緒に学習活動を体験したりします。

ただし、保護者や在籍校の担任の付添いが必要です。



学校行事等

学校の様子は、ホームページで御確認ください。

【修学旅行】

- ・小学部—10/10(木)、11(金)
- ・中学部—10/24(木)、25(金)
- ・高等部—10/16(木)、18(金)

【文化祭】 11/2(土)

【学習発表会】

幼稚部、小学部—11/22(金)



※ 体験活動や授業交流参加の場合、直近1週間以内の健康状態を「問診票」の提出により確認させていただいております。御了承ください。

※ 感染状況によっては、体験活動が中止になる場合があります。

- ◆相談の受付は随時行っています。
- ◆希望される方は、電話・FAX・メール等でお問合せください。
- ◆相談のための費用は必要ありません。
- ◆相談の秘密は厳守します。
- ◆相談は、本校への入学等を前提にするものではありません。



伊予鉄道横河原線

田窪駅下車

東へ徒歩6分(450m)

見奈良駅下車

北西へ徒歩5分(400m)

松山自動車道

川内インターから車で約8分

松山インターから車で約20分